


 Отвод сегментный  
5 - 45°

DN	SDR17	SDR11
40	119	183
50	168	260
63	265	393
75	285	425
90	303	456
110	420	594
125	565	795
140	725	1054
160	790	1211
180	1020	1510
200	1300	1921
225	1790	2595
250	2655	3853
280	3476	5098
315	4090	6600
355	5950	8711
400	8250	12100
450	11746	17400
500	17200	23100
560	22250	31049
630	29230	44000


 Отвод сегментный  
50 - 90°

DN	SDR17	SDR11
40	225	383
50	261	465
63	330	576
75	386	630
90	422	686
110	550	785
125	835	1220
140	976	1430
160	1090	1611
180	1571	2315
200	1840	2690
225	2550	3690
250	3516	5180
280	4487	6500
315	6185	9140
355	8430	12739
400	11680	17140
450	15920	24000
500	24560	35000
560	33000	46300
630	49570	72300

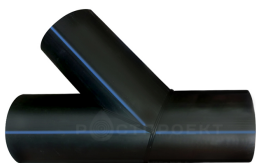


Крестовина 90°

DN	SDR17	SDR11
63	324	699
75	387	969
90	498	1282
110	834	1531
125	1053	1957
140	1319	2436
160	1692	3014
180	2311	3554
200	3153	4384
225	4174	5563
250	5386	7585
280	7046	10691
315	9659	13033
355	13264	18597
400	18511	29066
450	26581	36788
500	34707	49208
560	46320	73924
630	63724	94001


 Тройник 90°  
сегментный

DN	SDR17	SDR11
63	459	721
75	638	985
90	832	1276
110	1104	1713
125	1270	1971
140	1584	2430
160	1848	2815
180	2336	3529
200	3236	4636
225	4200	6008
250	5286	7512
280	6787	9846
315	8792	13104
355	12321	19040
400	17920	26488
450	23856	34608
500	31700	46256
560	47800	71000
630	62000	93400


 Тройник  
сегментный 45°

DN	SDR17	SDR11
63	660	1052
75	886	1360
90	1422	2170
110	1792	2400
125	2196	2990
140	2856	3855
160	3584	4800
180	4424	6566
200	6160	8892
225	7784	11356
250	10640	15534
280	13328	19522
315	18509	27910